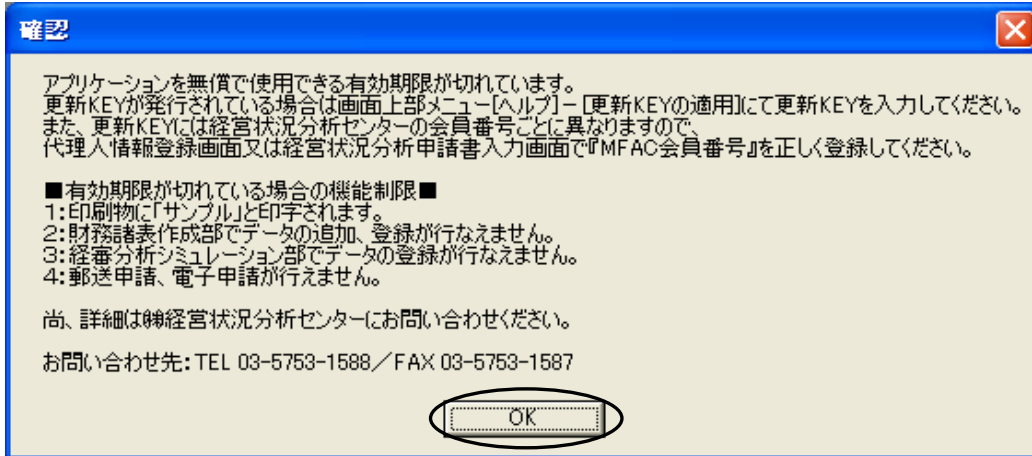


**”経営状況分析申請書作成システム【建設業】Light”
初回起動時の注意事項**

”経営状況分析申請書作成システム【建設業】Light” の初回起動時に、下記の”確認”画面(更新キー入力を要求する画面)が表示される場合の対処方法について

【建設業】Lightに、弊社会員登録時に発行された”会員番号(MFAC会員番号)”を設定して下さい。(この処理を行わない場合、プログラムの機能が制限されます)

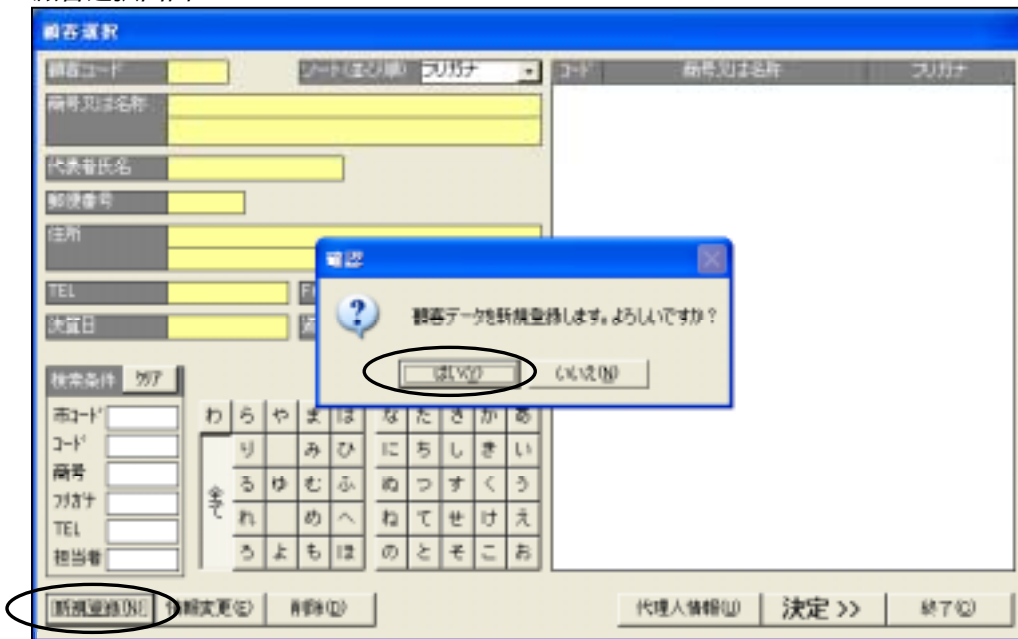
確認画面



・対処方法

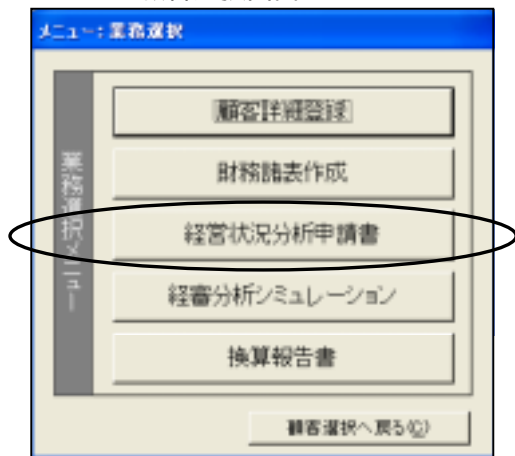
- 1、上記”確認”画面の「OK」ボタンをクリックして、”確認”画面を閉じて下さい。
”顧客選択”画面が表示されますので、画面左下の「新規登録」ボタンをクリックして下さい。
”確認”のウィンドウが表示されますので、「はい」ボタンをクリックして下さい。

顧客選択画面



4. "メニュー：顧客選択"画面が表示されますので、「経営状況分析申請書」ボタンをクリックして下さい。

メニュー：顧客選択画面



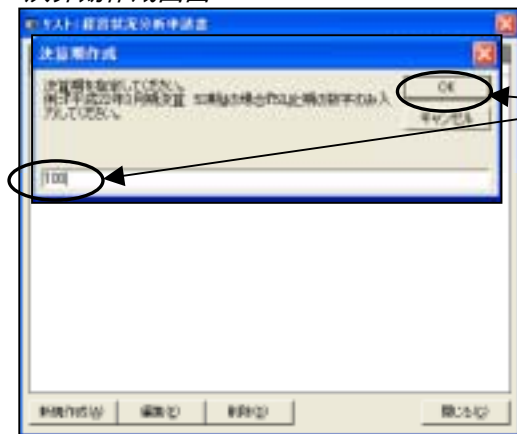
5. "リスト：経営状況分析申請書"画面が表示されますので、「新規作成」ボタンをクリックして下さい。

リスト：経営状況分析申請書画面



6. "決算期作成"画面が表示されます。ダミーの分析申請書を作成しますので、仮の決算期(以下の図では、"100")を入力して、「OK」ボタンをクリックして下さい。

決算期作成画面

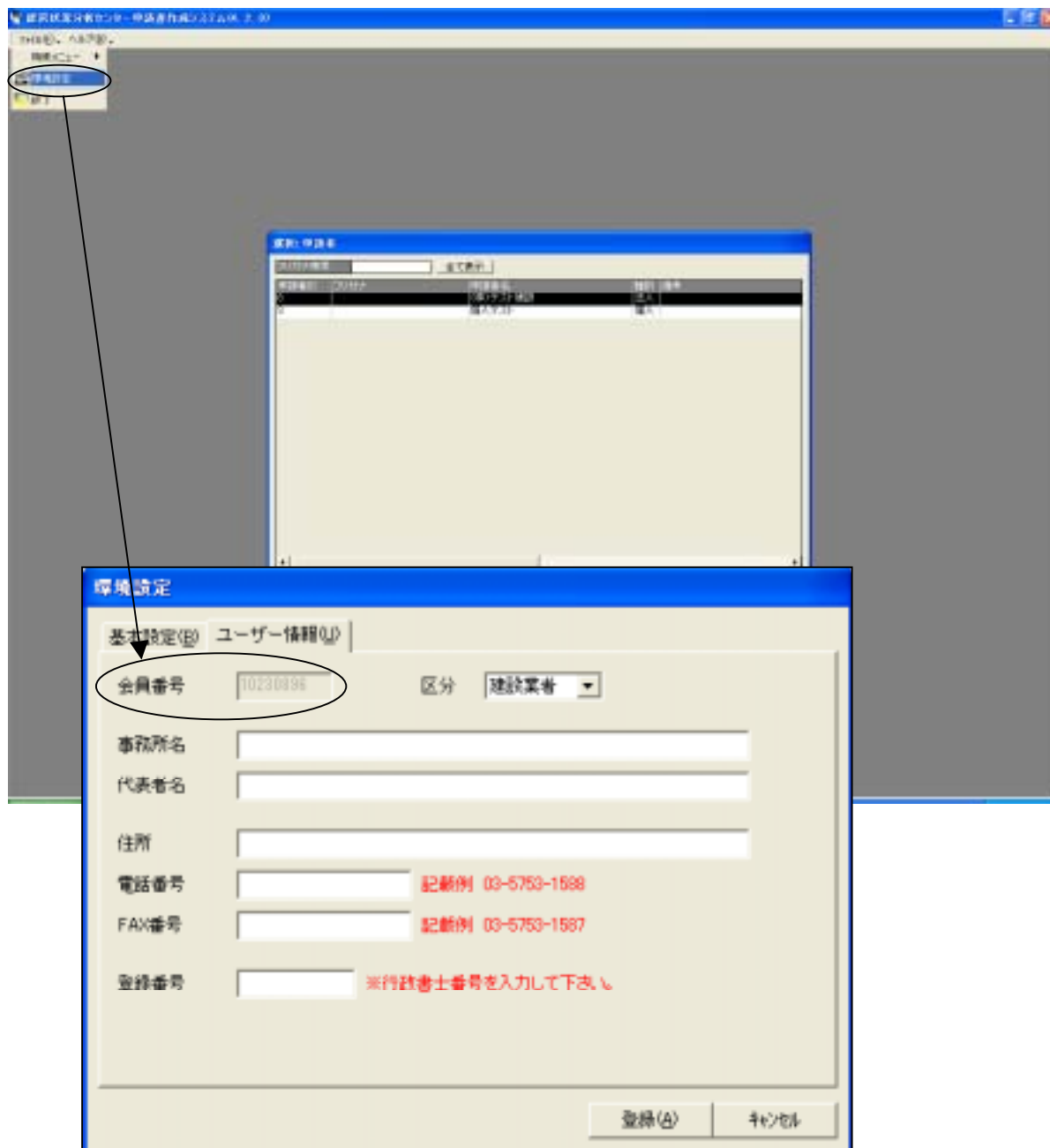


決算期に"100"(例)を入力して、「OK」をクリック。

MFAC会員番号の確認方法

- 1 「会員登録完了通知書」(会員登録時に送付済み)により確認する。
又は…
- 2 従来の”経営状況分析センター申請書作成システム(Ver4.*.*) の設定内容により確認する。
確認操作方法
ソフト立上げ後、「ファイル」メニュー:「環境設定」の”ユーザー情報”画面で確認する。

フリーソフトVer4.*.*の画面



”会員番号”がお判かりにならない場合、弊社に連絡をいただければ、**郵送にて**会員番号をお送りいたします。

注 従来は、お電話によりお知らせしたケースもございましたが、個人情報保護等の観点から、**郵送によるお知らせのみ**とさせていただきますので、ご了承下さい。