

# 経営状況分析レポート(他社比較)

会社名: (株)分析建設

審査基準日: H31/03/31

分析指標			算式の実数値	上限値 下限値	数値	比較	比較地域(業者数)			解説
							市区町村	都道府県	全国	
							368社	8,190社	138,234社	
Y(経営状況分析結果)			$\begin{aligned} & (\text{負債抵抗力の評点} + \text{収益性・効率性の評点} \\ & + \text{財務健全性の評点} + \text{絶対的力量的評点} \\ & + 0.1906) \times 167.3 + 583 \end{aligned}$	1,595	1,317	順位	23位	121位	236位	負債抵抗力の評点 $[-0.405 \times (X1) - 0.0508 \times (X2)]$ 収益性・効率性の評点 $[0.0264 \times (X3) + 0.0277 \times (X3)]$ 財務健全性の評点 $[0.0011 \times (X4) + 0.0089 \times (5)]$ 絶対的力量的評点 $[0.0818 \times (X7) + 0.0172 \times (X8)]$
				0		平均	936	834	779	
負債抵抗力	X1	純支払利息比率	$\frac{33,000 - 270,000}{161,891,000} \times 100$	5.1	▲ 0.146	順位	67位	711位	6,910位	損益計算書の支払利息が少なく、受取利息配当金が多いと良い。
			▲ 0.3	平均		0.127	0.318	0.405		
負債抵抗力	X2	負債回転期間	$\frac{66,851,000}{161,891,000 \div 12}$	18.0	4.955	順位	204位	4,506位	78,028位	損益計算書の売上高に比べ、貸借対照表右側(貸方)の工事未払金や借入金等の負債合計が少ないと良い。
			0.9	平均		5.378	5.737	5.716		
収益性・効率性	X3	総資本売上総利益率	$\frac{24,269,000}{(102,997,000 + 112,561,000) \div 2} \times 100$	63.6	22.517	順位	203位	5,642位	93,496位	損益計算書の売上総利益が良いのは勿論、貸借対照表の総資本(負債純資産合計)が少ないと良い。
			6.5	平均		29.049	35.214	34.124		
収益性・効率性	X4	売上高経常利益率	$\frac{8,073,000}{161,891,000} \times 100$	5.1	4.987	順位	147位	2,926位	47,795位	損益計算書の売上高に対し、経常利益が多いと良い。
			▲ 8.5	平均		2.940	2.205	1.791		
財務健全性	X5	自己資本対固定資産比率	$\frac{45,690,000}{14,742,000} \times 100$	350.0	309.931	順位	119位	2,197位	30,935位	貸借対照表右側(貸方)の自己資本(純資産合計)が多く、左側(借方)の建物や土地等の固定資産が少ないと良い。
			▲ 76.5	平均		201.458	165.152	144.657		
財務健全性	X6	自己資本比率	$\frac{45,690,000}{112,561,000} \times 100$	68.5	40.591	順位	200位	3,972位	68,252位	貸借対照表の右側(貸方)の自己資本(純資産合計)が多く、負債が少ないと良い。
			▲ 68.6	平均		42.500	33.999	32.089		
絶対的力量的	X7	営業キャッシュフロー	$(533,000 + 6,072,000) \div 2$	15.0	15.000	順位	1位	1位	1位	経常利益と減価償却実施額が多く、前期に比べ貸借対照表の左側(借方)の受取勘定、未成工事支出金、材料貯蔵品が減少し、右側(貸方)の支払勘定、未成工事受入金と、貸倒引当金が増加すると良い。
			▲ 10.0	平均		3.702	1.295	0.291		
絶対的力量的	X8	利益剰余金	$\frac{35,369,000}{100,000}$	100.0	100.000	順位	1位	1位	1位	貸借対照表右側(貸方)の純資産の部に記載され、会社設立以来の蓄積された利益で、大きいほど良い。
			▲ 3.0	平均		28.970	9.526	2.244		

比較データ: 2019年5月までに公表された経営事項審査結果情報

# 経営状況分析レポート(自社比較)

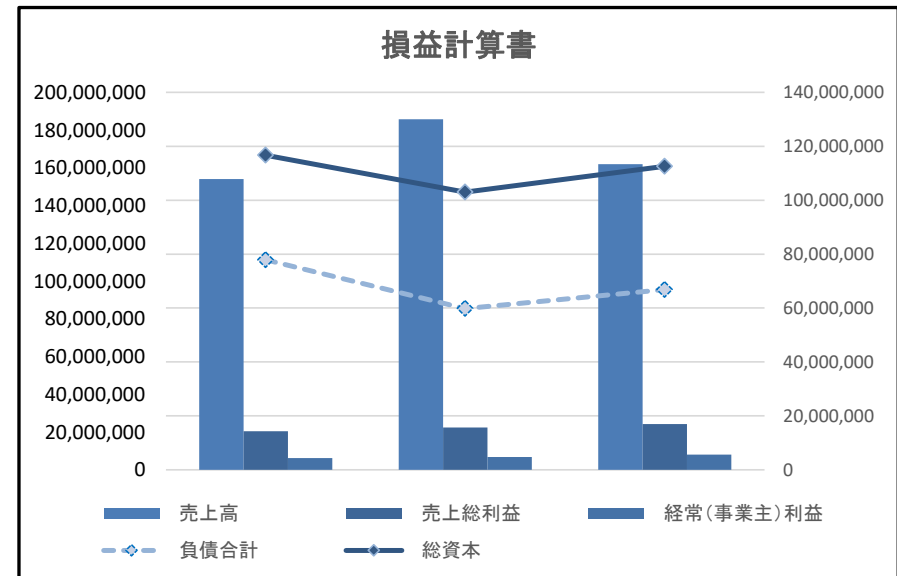
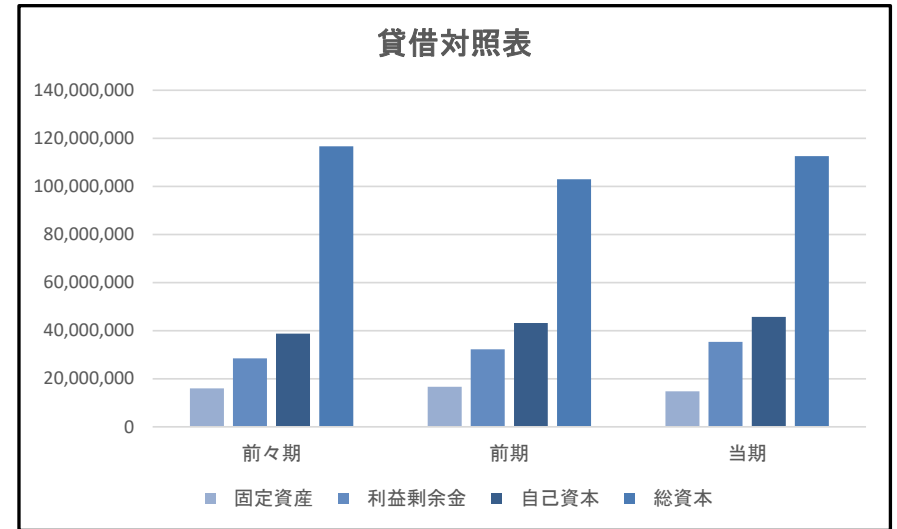
会社名: (株)分析建設  
 審査基準日: H31/03/31

単位(千円)

	前々期	構成比 %	前期	構成比 %	増減	当期	構成比 %	増減
貸借対照表								
固定資産	15,973,000	13.69	16,657,000	16.17	684,000	14,742,000	13.10	▲ 1,915,000
負債合計	77,887,000	66.75	59,802,000	58.06	▲ 18,085,000	66,851,000	59.39	7,049,000
利益剰余金	28,473,000	24.40	32,190,000	31.25	3,717,000	35,369,000	31.42	3,179,000
自己資本	38,794,000	33.25	43,194,000	41.94	4,400,000	45,710,000	40.61	2,516,000
総資本	116,681,000	100.00	102,997,000	100.00	▲ 13,684,000	112,561,000	100.00	9,564,000
損益計算書								
売上高	154,120,000	100.00	185,686,000	100.00	31,566,000	161,891,000	100.00	▲ 23,795,000
売上総利益	20,476,000	13.29	22,362,000	12.04	1,886,000	24,269,000	14.99	1,907,000
受取利息配当金	198,000	0.13	224,000	0.12	26,000	270,000	0.17	46,000
支払利息	56,000	0.04	56,000	0.03	0	33,000	0.02	▲ 23,000
経常(事業主)利益	6,166,000	4.00	6,821,000	3.67	655,000	8,073,000	4.99	1,252,000
営業キャッシュフロー	4,479,000	-	533,000	-	▲ 3,946,000	6,072,000	-	5,539,000

Y 経営状況分析結果	1,262	-	1,299	-	37	1,317	-	18
(低いほうがいい指標)								
X1 純支払利息比率	▲ 0.092	-	▲ 0.090	-	0.002	▲ 0.146	-	▲ 0.056
X2 負債回転期間	6.064	-	3.865	-	▲ 2.199	4.955	-	1.090
(高いほうがいい指標)								
X3 総資本売上総利益率	19.367	-	20.359	-	0.992	22.517	-	2.158
X4 売上高経常利益率	4.001	-	3.673	-	▲ 0.328	4.987	-	1.314
X5 自己資本対固定資産比率	242.816	-	259.236	-	16.420	309.931	-	50.695
X6 自己資本比率	33.240	-	41.925	-	8.685	40.591	-	▲ 1.334
X7 営業キャッシュフロー	15.000	-	15.000	-	0.000	15.000	-	0.000
X8 利益剰余金	100.000	-	100.000	-	0.000	100.000	-	0.000

※ 初回および中抜け申請の場合、前期および前々期のY評点と8指標は表示されません。



損益計算書グラフの左目盛りは売上高、売上総利益、経常(事業主)利益、右目盛りは負債合計、総資本の目盛りです。